

Mateřská škola „Beruška“, Liberec, Na Pískovně 761/3, příspěvková organizace
Na Pískovně 761/3, Liberec 14 460 14
tel. 485 123 010
e-mail: ms41.lbc@volny.cz



Výroční zpráva za školní rok 2011/2012

zpracovala: Ladislava Sehnoutková
ředitelka MŠ Beruška

v Liberci, dne 31.08.2012

Mateřská škola „**Beruška**“, Liberec, Na Pískovně 761/3, příspěvková organizace
Na Pískovně 761/3, Liberec 14 460 14
tel. 485 123 010
e-mail: ms41.lbc@volny.cz

1. Základní údaje:

Název školy: od 1.04.2004

Mateřská škola „Beruška“, Liberec, Na Pískovně 761/3, příspěvková organizace

Druh a typ školy:

Mateřská škola s celodenní péčí. Provoz od 6,30 hod. – do 16,30 hod.

Pětiletá mateřská škola – **rozdělení dětí dle věku**

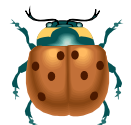
Stanovená kapacita : 135 dětí



1. třída „**MOTÝLCI**“



2. třída „**KUŘÁTKA**“



3. třída „**BROUČCI**“



4. třída „**KOŤÁTKA**“



5. třída „**BOBŘÍCI**“

Právní forma: od 1.01.2003

Příspěvková organizace

IČO: 72743301

IZO: 600 079 163

Adresa: Na Pískovně 761/3, Liberec XIV – Ruprechtice, 460 14

Mateřská škola „**Beruška**“, Liberec, Na Pískovně 761/3, příspěvková organizace
Na Pískovně 761/3, Liberec 14 460 14
tel. 485 123 010
e-mail: ms41.lbc@volny.cz

Zřizovatel školy:

Statutární město Liberec
Nám. Dr. E. Beneše 1
460 59 Liberec 1

Kraj: Liberecký

Zřizovatel školní jídelny:

Statutární město Liberec
Nám. Dr. E. Beneše 1
460 59 Liberec I

Druh a typ jídelny: při mateřské škole - příspěvková organizace od 1.01.2003

zahájení činnosti mateřské školy „Beruška“ - 1.09.1975

Ředitel školy: Ladislava Sehnoutková

Zastupující učitelka: Monika Winklerová

Vedoucí školního stravování : Gabriela Kulhavá

Přehled součástí

MATEŘSKÁ ŠKOLA	IZO	107 564 408	kapacita	135
JÍDELNA MATEŘSKÉ ŠKOLY	IZO	116 400 960	kapacita	152

Telefon školy: 485 123 010, 608 517 734

Fax: 485123010

e-mail: ms41.lbc@volny.cz

WWW stránky: www.ms-beruska.cz

2. Základní statistické údaje:

Počty se uvádějí za každé odloučené pracoviště zvlášť k 30. 6. příslušného roku

Pracoviště	Počet tříd	Z toho spec. tř.	Počet dětí	Z toho ve spec. tř.	Individuálně integrovaných	Průměr. roční docházka v %
MŠ Beruška	5	0	135	0	0	74
Celkem	5	0	135	0	0	74

Mateřská škola „**Beruška**“, Liberec, Na Pískovně 761/3, příspěvková organizace
 Na Pískovně 761/3, Liberec 14 460 14
 tel. 485 123 010
 e-mail: ms41.lbc@volny.cz

Pedagogičtí pracovníci (pouze učitelé MŠ)

Kvalifikační předpoklady	do 30-ti let	31 až 40 let	41 až 50 let	51 až důchodový věk	důchodový věk	Celkem
	celk./žen	celk./žen	celk./žen	celk./žen	celk./žen	celk./žen
Splňuje	2	2	1	1		6
Nesplňuje		2	2			4

Všechny paní učitelky MŠ, které nesplňují kvalifikační předpoklady nastoupily na studia, kde získají danou kvalifikaci dle zákona.

Údaj o dalším vzdělávání pracovníků nebo v rámci celoživotního vzdělávání

Název vzdělávacího programu	Počet účastníků
Hudební výchova v MŠ – nové inspirace	1
Nové odměňování pedagogických pracovníků a pracovněprávní problematika ve školství (od 1. 1. 2012)	2
Novela právních předpisů k 1.1.2012	2
Změny ve školském zákoně v souvislosti s přijímacím řízením a změny v Zákoníku práce	1
studium na vysoké škole – obor Pedagogika volného času	4
Diagnostika poruch učení u dětí předškolního věku	1
Emoční a sociální rozvoj učitelů a dětí v MŠ	1
Efektivní komunikace s dětmi – od příkazů a zákazů k důvěře a spolupráci	1
Hyperaktivní, impulsivní a agresivní dítě v MŠ	1
Využití sopránové zobcové flétny v MŠ	2
Komunikace s dítětem předškolního věku	1
Jazyk a řeč – jazykové chvílky v mateřské škole	1
Proměny školy – etická výchova – konference s mezinárodní účastí	1
Problematika výskytu agresivity mezi dětmi – Dítě na cestě ke zločinu	1
Rozvíjení grafomotoriky prostřednictvím rytmických cvičení	2
Krajská konference hromadného stravování	1

3. Charakteristika školy – organizace vzdělávání a výchovy:

♥ **školní vzdělávací program:** pracujeme podle Rámcového vzdělávacího programu, který byl vypracován dle potřeb školy.

Školní vzdělávací program pro předškolní vzdělávání - jsme vytvořili pod názvem

„Hrajeme si od jara do zimy“

Každá třída má vypracovaný svůj třídní vzdělávací program.

Mateřská škola „**Beruška**“, Liberec, Na Pískovně 761/3, příspěvková organizace
Na Pískovně 761/3, Liberec 14 460 14
tel. 485 123 010
e-mail: ms41.lbc@volny.cz

V naší mateřské škole úspěšně realizujeme projekt

„Maminko, tatínku, pojďte s námi do mateřské školky“, jehož cílem je zapojit rodiče do dění mateřské školy a připravit pro ně netradiční formy spolupráce. Vytvářet atmosféru domova, kde je dobře dětem i rodičům.

Společně s rodiči a dětmi **plníme oříšky veverky Zrzečky..**



1. oříšek zeleninové odpoledne (sestavování postaviček ze zeleniny)
podzimní odpoledne (sestavování podzimníčků, dráčků z přírodního materiálu)
hudební a pohybové odpoledne (tančíme a zpíváme s mamkou a tatškou)

2. oříšek sportovní odpoledne pro rodiče a děti

3. oříšek vánoční ozdůbka, dekorace (tvoříme s mamkou a tatškou)

4. oříšek čertovský úkol – výroba masek čertíků na Mikulášskou nadílku
(tvoříme s mamkou a tatškou)

5. oříšek – soutěž o nejoriginálnější cukroví (tvoříme s mamkou a tatškou)

6. oříšek - výroba karnevalové masky (tvoříme s mamkou a tatškou)

7. oříšek – soutěž o nejoriginálnější jarní a velikonoční dekoraci
(tvoříme s mamkou a tatškou)

8. oříšek Zábavná show (Zpívá celá rodina)

9. oříšek úklid zahrady, Rej čarodějnic – výroba čarodějnice nebo převleku čarodějnice

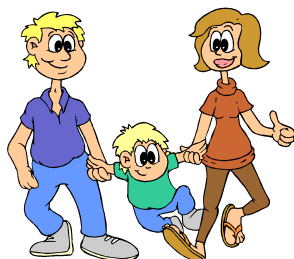
Snažíme se, aby koncepce naší předškolní výchovy byla zaměřena na kladné a bohaté citové prožitky dětí, k duševnímu a fyzickému zdraví dítěte, jeho potřeb tvořivé činnosti a svobodnému projevu.

Rodiče mají možnost podílet se na dění v mateřské škole, účastnit se různých programů, dle svého zájmu vstupovat do her svých dětí. Jsou pravidelně a dostatečně informováni o všem, co se v mateřské škole děje.

Veškeré činnosti v mateřské školce se uskutečňují formou hry se zaměřením na tělesný, výtvarný a duševní rozvoj dětí.

V mateřské škole jsme si po dohodě s rodiči založili **KLUB RODIČŮ**.

Mateřská škola „Beruška“, Liberec, Na Pískovně 761/3, příspěvková organizace
Na Pískovně 761/3, Liberec 14 460 14
tel. 485 123 010
e-mail: ms41.lbc@volny.cz



Sběru papíru a PET lahví

Sběru pomerančové kůry

Sběru kaštanů a žaludů

Fond Sidus, o.p.s. sbírka na vybavení dětských zdravotnických zařízení přístroji
Fakultní nemocnice v Motole.

Dárky pro útulek na opuštěná zvířátka

♥ **nadstandardní nabídka vzdělávacích a pobytových akcí v přírodě, sportovních aktivit**

- pěvecký sbor „Berušky“
- výtvarný kroužek „Malí Picassové“
- plavecký výcvik v libereckém bazéně
- pohybové hry na ZŠ Vrchlického
- aerobik „Hvězdičky“
- Zkoumálek – fyzikální pokusy
- počítačová výuka v MŠ
- angličtina hrou
- lyžařský výcvik
- **2x letní škola v přírodě**
- **Bruslení**
- návštěva solné jeskyně
- logopedická péče

♥ **spolupráce práce se studenty SŠ**

pedagogická praxe - **praxe během celého školního roku** - 16 studentů 4. roč. SOŠPg

Nabídka výuky základů cizího jazyka (vkládejte zkratky Nj, Aj, Fj, Rj apod.)

Aj	-----	-----	-----
----	-------	-------	-------

Mateřská škola „Beruška“, Liberec, Na Pískovně 761/3, příspěvková organizace
Na Pískovně 761/3, Liberec 14 460 14
tel. 485 123 010
e-mail: ms41.lbc@volny.cz

4. Organizace poradenských služeb (působnost níže uvedených zaměstnanců) na škole včetně počtu zaměstnanců (logopedická poradna).

Odpovídejte formou (ano/ne/počet) jen s odpovídajícím kvalifikačním předpokladem

Školní psycholog	Speciální pedagog	Logoped
ne	ne	ne

5. Stručné údaje o aktivitách a prezentaci školy na veřejnosti

- Vystoupení Berušek v městském divadle Jablonec nad Nisou „Vánoce se Skřivánkem“
- Vystoupení Berušek v pečovatelském domě na Borovém vrchu
- Vystoupení pěveckého sborečku Beruška v ZŠ Vrchlického – „Vánoční dílničky“
- „Vánoční dílničky“ na ZŠ Vrchlického – výroba včelích svícíků, zdobíme perníčky
- výstava vánočních výrobků na radnici – „Vánoce očima dětí“ – Radnice se sněhuláčky
- Jarní veselice X. – U Košků - pro rodiče a přátele MŠ
- Mateřinka v ZUŠ „Zrození světa“
- „Velikonoční cvičení se zajíčkem“ - cvičení rodičů a dětí na ZŠ Sokolovská - grant KÚ
- Výstava na radnici „Velikonoce očima dětí“
- „Rej čarodějnic“ – soutěže o nejlepší čarodějnici, soutěže pro děti na zahradě MŠ Beruška , odpoledne s rodiči – posezení u ohýnku, rej čarodějnic, spolupráce s DHS Sever – zahrada MŠ, návštěva kandidátky na hejtmanku LK pí. Kadlecové + pí. primátorky
- Sportovní olympiáda mezi školkami – „Soutěž o nejtalentovanější školku“ – na LTK - finálové kolo - 4.tř. Koťátka + 5.tř. Bobříci
- Vystoupení Berušek – Kytička písniček v Jablonci nad Nisou Eurocentrum
- vystoupení Berušek – Kytička písniček III. ZUŠ v Liberci – Pořadatelem celé přehlídky pěveckých sborečků - MŠ Beruška
- Spolupráce s Besipem a Hasiči Sever – dopoledne na zahradě, soutěže, skákací hrad, nafukovací skluzavka
- velká účast ve výtvarných soutěžích – úspěšné umístění prací dětí,

6. Ekonomická část - mimorozpočtové zdroje jako jsou granty obce, kraje, nadace, prostředky EU a pod. Část údajů z výroční zprávy o hospodaření).

Mimorozpočtové zdroje

Kdo poskytuje	Částka	Účel
Statutární město Liberec	12 500,00 Kč	Ekofond
Liberecký kraj	15 000,00 Kč	Dotace Kytička

Z výroční zprávy o hospodaření za uplynulý kalendářní rok – příjmová část včetně ŠJ

Státní dotace	Dotace obce	Poplatky žáků	Hosp. činnost	Ostatní	Celkem
4551004	1364563	1042577	18725	15908	6992777

Z výroční zprávy o hospodaření za uplynulý kalendářní rok – výdajová část včetně ŠJ

Investiční výdaje	Mzdy	Odvody	Učebnice pomůcky	DVP P	Stipendia	Provozní náklady	Celkem	Schválený hosp. výsledek
0	3369516	1134813	102132	3184	0	2375208	6984853	7924

7. Přehled výstupů kontrolních orgánů za uplynulý školní rok (kdo, termín, stručný přehled kladných a záporných zjištění).

I. Odbor kontroly a interního auditu Statutární město Liberec – 13.09.2011 , 14.09.2011
- Kontrola hospodaření organizace se zaměřením na účelnost, efektivnost a hospodárnost využití neinvestičního příspěvku, kontrola dodržování zřizovací listiny za období roků 2009 a 2010.

- Kontrolou nebylo zjištěno neoprávněné použití poskytnutého příspěvku na provoz organizace za období roků 2009 a 2010. **Nebyly zjištěny nedostatky.**

II. Česká školní inspekce – 26.09.2011, 27.09.2011

- Státní kontrola byla vykonána mj. za účelem kontroly splnění povinnosti ředitelky školy přijmout opatření ve smyslu § 164 odst. 1 písm. d) školského zákona – školní rok 2010/2011, 2011/2012 ke dni inspekční činnosti.

- Kontrola předpokladů pro výkon pedagogických pracovníků mateřské školy dle § 3 odst. 1) písm. b) a § 6 odst. 1 zákona č. 563/2004 Sb., o pedagogických pracovnících a o změně některých zákonů. **V tomto bodě nebylo zjištěno porušení právního předpisu.**
- Kontrola odstranění nedostatků uvedených v inspekční zprávě č.j. ČŠIL-657/10-L v bodě 2, dle § 164 odst. 1) písm. d) a dle § 165 odst. 1) písm. a) školského zákona – organizace a podmínky v provozu. **V tomto bodě nebylo zjištěno porušení právního předpisu.**

III. Odbor školství a kultury Statutární město Liberec – 6.03.2012

- Kontrola provozu předškolního zařízení

Mateřská škola „Beruška“, Liberec, Na Pískovně 761/3, příspěvková organizace
Na Pískovně 761/3, Liberec 14 460 14
tel. 485 123 010
e-mail: ms41.lbc@volny.cz

- Kontrola povinné dokumentace, kontrola jídelny mateřské školy.... **Povinná dokumentace mateřské školy i celkový přístup k vedení školy je profesionální. Kontrola bez připomínek.**

IV. Okresní správa sociálního zabezpečení Liberec – 23.5.2012

- Kontrola plnění povinností v nemocenském pojištění, v důchodovém pojištění a při odvodu pojistného na sociální zabezpečení a příspěvku na státní politiku zaměstnanosti.

- Plnění ohlašovacích a oznamovacích povinností. **Nebyly zjištěny nedostatky.**
- Plnění povinností v nemocenském pojištění. **Nebyly zjištěny nedostatky.**
- Plnění povinností v oblasti pojistného. **Nebyly zjištěny nedostatky.**
- Plnění povinností v důchodovém pojištění. **Nebyly zjištěny nedostatky.**

8. Ostatní přílohy dle zvážení a rozhodnutí ředitele školy včetně případné fotodokumentace.



Mateřská škola „**Beruška**“, Liberec, Na Pískovně 761/3, příspěvková organizace
Na Pískovně 761/3, Liberec 14 460 14
tel. 485 123 010
e-mail: ms41.lbc@volny.cz



Mateřská škola „Beruška“, Liberec, Na Pískovně 761/3, příspěvková organizace
Na Pískovně 761/3, Liberec 14 460 14
tel. 485 123 010
e-mail: ms41.lbc@volny.cz



Mateřská škola „**Beruška**“, Liberec, Na Pískovně 761/3, příspěvková organizace
Na Pískovně 761/3, Liberec 14 460 14
tel. 485 123 010
e-mail: ms41.lbc@volny.cz